

POZNÁMKA

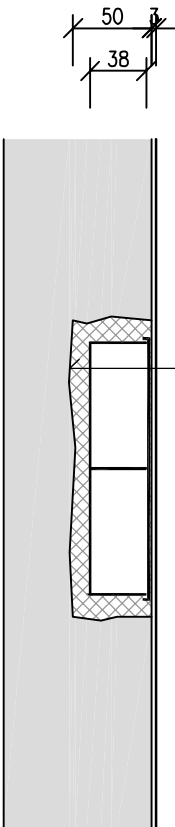
SOUČÁSTI STAVEBNÍCH PRACÍ JE
VMĚNA STAVAJÍCÍ PODLAHOVÉ KRYTINY,
PŘÍPRAVA PODKLADU, PENETRACE
VYROVNÁNÍ PODLAHY NIVELAČNÍ
STĚRKOU DO 5 MM, LEPENÍ NOVÉHO
PVC, SOKLŮ A PŘECHODOVÉ LIŠTY

- LEGENDA MATERIÁLŮ
- VYBAVENÍ UČEBNY
 - ELEKTROKANÁL S VKEM
 - BOURANÉ KONSTRUKCE

ELEKTROKANÁL HV PK SI 170/38 S VKEM 4,1 kg/m celkem 37,30 kg

ELEKTROKANÁL M 1:5

- nové PVC nalepené nad kanálkem
- elektrokanál typ HV PK SI 170/38 s přepážkou a vkem
- zdlivková malta
- vyřezaný otvor ve stáv. podlaze 200/50 mm



Zodpovědný projektant: PAVEL DINDÁK		Zakázkové číslo: 180201		Paré číslo:		STAVEBNÍ PROJEKTY	
Vyracoval: PAVEL DINDÁK		Stupeň: DPS		Datum: 03.2018		Anna Dindáková	
Katastrální území: DRAHOVICE		Formát: 244		IČO: 433 355 01		Loketská 351	
Stavební úřad: KARLOV VARY		Investor: STATUTÁRNÍ MĚSTO KARLOV VARY, MOSKEVSKÁ 2035/21, 361 20 KARLOV VARY		Název stavby: ZAJIŠTĚNÍ KONEKTIVITY A POŘÍZENÍ VYBAVENÍ ODBORNÝCH UČEBEN PRO ZÁKLADNÍ ŠKOLY KARLOV VARY SO 06 – ZŠ J.AKOMENSKÉHO, KARLOV VARY CHEMIE A FYZIKA STAVEBNÍ ÚPRAVY		Č.výk.: D.1.1.3	
Obec: KARLOV VARY		Autorizace:		Obsah výkresu: PODLAHOVÝ KANÁLEK		Měřítko: 1:50	